

# つばめになって

## 城東保育園

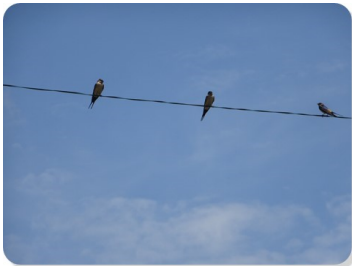


・保育園に遊びに来るコシアカツバメってどこからくるの？コシアカツバメを追ってと…近くに建物の軒下に巣を発見！しかも、1つの建物にたくさんの巣。



・コシアカツバメがとぶ姿が「かっこいい！」と子どもたち。園庭をコシアカツバメに飛んだよ！

・毎日コシアカツバメを見ていたら、飛び方もどんだんかっこよくなり、まるで本物。



・電線に止まったコシアカツバメを見つけて、「きゅうけいかな？」「おはなししてるい！」想像が膨らみます。

・保育室の床にビニールテープで電線を引くと…上手く止まれたよ。



・製作

新聞紙をちぎって丸め、友達と協力して作った 巣。

背中から腰を赤やオレンジのクレヨンで塗って作ったコシアカツバメ。

・保育室を楽しそうに飛び回っています。



コシアカツバメ…その名の通り赤い腰が特徴のツバメ科の鳥。日本で繁殖するツバメ科5種のうち最も体が大きく尾羽も長い。徳利型と形容される特徴的な巣で、入口が細い筒状で閉鎖的な空間。