

【氷でトライ（氷のパズル・氷のコマ）】

園名：味間こども園

1



- 散歩に出かけ、自然物を探しましょう。

2



- 自然物と水をカップなどの容器に入れます。カップに水性マーカーで色を付けても楽しいですよ。

自然物の量や水の量はお好みで！

※準備ができれば、寒い室外に出しておきましょう。

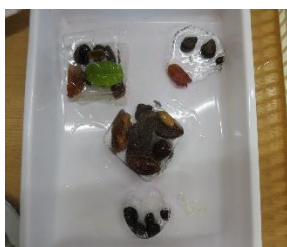
3



- 翌朝、氷ができていることを確認して、カップから氷を取り出します。

※割れやすい氷もあるので、取り扱いは慎重に…

4



- 完成した氷の組み合わせを変えるとオリジナルのパズルになったり、コマ回しのよう回せたりします。

ひとこと(遊びのポイントや豆知識等)

- 気温が下がりやすい1月中旬から2月初旬頃に氷作りをするのがおすすめです。

年齢 (0歳児 1歳児 2歳児 3歳児 4歳児 5歳児) 季節 (春 夏 秋 冬)
遊び 自然 [植物 虫 その他] 運動 [室内遊び 屋外遊び] 制作
探してみよう 食育 眠育